

しゃかいふくしほうじんこうとうかえで かい
社会福祉法人江東 楓の会

わかたけさぎょうしょ 若竹作業所



さぎょうしょ がいよう 作業所の概要

所在地

ほんかん ていいん めい しゅうろうけいぞく がた
本館(定員40名)就労継続B型

135-0043

こうとうくしおほま
江東区塩浜2-5-20

しおほまふくし
塩浜福祉プラザ4F

TEL 03(3648)1053

FAX 03(3648)1030

E-Mail wakafakedondon@kaede.or.jp

ぶんしつ ていいん めい しゅうろうけいぞく がた
分室(定員20名)就労継続B型

135-0042

こうとうくきほ
江東区木場6-9-1

TEL 03(5633)9224

FAX 03(5633)9223

E-Mail wakafakedondon-2@kaede.or.jp

ホームページ <https://www.kaede.or.jp>

しおほまふくし だいきほしゅうぜん ため れいわねん がつ にち れいわねん がつこう
※塩浜福祉プラザ大規模修繕の為、令和5年3月27日～令和6年6月頃まで

ほんかん かりいてん じゅうしょ こうとうくしおほま
本館が仮移転します。住所は、江東区潮見2-8-7 2階 となります。

せつりつねんげつ しょうわねん がつ たち
【設立年月】昭和58年12月1日

へいせいねん がつ たち うんえいしゅたいへんこう
(平成21年4月1日 運営主体変更)

しせつしゅべつ しゅうろうけいぞくけいぞくしえんじぎょう がた
【施設種別】 就 労 継続支援事業B型

へいせいねん がつ にち ちてきしょうがいしゃつうしょじゅさんじぎょう
(～平成21年3月31日 知的障害者通所授産事業)

うんえいしゅたい しゃかいふくしほうじんこうとうかえで かい
【運営主体】 社会福祉法人江東 楓 の会

てい いん ほんかん めい
【定 員】 本館40名

ぶんしつ めい けい めい
分室20名 計60名

しゃかいふくしほうじんこうとうかえで かい こうとうくて おや かい
社会福祉法人江東 楓 の会と江東区手をつなぐ親の会

こうとうくて おや かい ちてきしょうがい かぞく おや あつ わかたけさぎょうしょ
「江東区手をつなぐ親の会」は知的障害の家族をもつ親たちの集まりです。もともと若竹作業所は
さいたくしゃ だ て こうとうく おや かい みな せうりよく さぎょうしょ
在宅者を出さないために手をつなぐ親の会の皆さんの協力で作られた作業所です。

しゃかいふくしほうじんこうとうかえで かい しせつ ほうないか おや かい ながねん ゆめ じつげん へいせい
「社会福祉法人江東 楓 の会」は、施設を法内化したいという親の会の永年の夢を実現するために平成
ねん がつ た あ ほうじん
14年12月に立ち上がった法人です。

へいせいねん がつ たち わかたけさぎょうしょ ほうじん ほうないか は
平成21年4月1日に若竹作業所もこの法人にはいり法内化を果たすことができました。

こうとうかえで かい わかたけ ほか こうとうくかめいどみくしえん せいかつかいご しゅうろう
江東 楓 の会では若竹の他に江東区亀戸福祉園(生活介護)・ワークセンターつばさ (就労移行・就労

けいぞく たいさん さぎょうしょ しゅうろうけいぞく こうれいしょうがいしゃつうしょしせつ せいかつかいご しゅうろうけいぞく
継続B)・第三あすなろ作業所(就労継続B)・高齢障害者通所施設さくら(生活介護・就労継続B)の

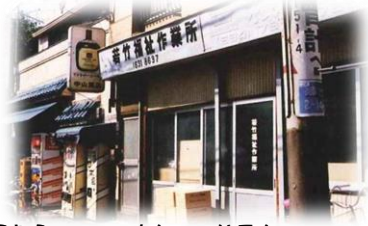
うんえい ほか きょうどうせいいかつえんじょ こうとうく ひかしななど たんきにゅうしょ きんきゅう
運営の他、共同生活援助かえで、江東区リバーハウス東砂等のグループホームや短期入所・緊急

いちじほご うんえい きょたくかりご いどうしえん とくていそうだん じぎょう おこが
一時保護の運営、ヘルパーセンター(居宅介護・移動支援・特定相談)事業なども行っています。

あゆみ

しょうわ ねん がつ
昭和58年12月

こうとうくわかたけみくしさがょうしよ さるえ かいせつ
「江東区若竹福祉作業所」を猿江に開設。
うんえいしゅたい こうとうくて おや かい
(運営主体:江東区手をつなぐ親の会)



しょうわ ねん がつ
昭和62年8月

もんぜんなかつちやう こうとうくしよゆう たてもの げん ふかがわとうきやう かん いてん
門前仲町の江東区所有の建物(現 深川東京モダン館)へ移転。



へいせい ねん がつ
平成2年4月

だいにわかたけみくしさがょうしよ どうたてもの かい かいしよ
第二若竹福祉作業所を同建物の2階に開所。

へいせい ねん がつ
平成5年7月

しおはまみくし かいせつ ともな わかたけみくしさがょうしよ しおはま いてん
塩浜福祉プラザ開設に伴い、若竹福祉作業所が塩浜に移転。

わかたけみくしさがょうしよ かいせつ しゅうねん おか
若竹福祉作業所が開設10周年を迎える。

へいせい ねん がつ
平成14年12月

しゃかいふくしほうじん こうとうかえで かい せつりつにんか
「社会福祉法人 江東楓の会」が設立認可。

へいせい ねん がつ
平成15年12月

わかたけみくしさがょうしよ かいせつ しゅうねん おか
若竹福祉作業所 開設20周年を迎える。

へいせい ねん がつ
平成16年3月

わかたけみくしさがょうしよ かいせつ しゅうねん
若竹福祉作業所 開設20周年

きねん じっし
記念セレブションを実施。

へいせい ねん がつ
平成21年4月

しょうがいしゃじりつしえんほう げん しょうがいしゃそうごうしえんほう
障害者自立支援法(現 障害者総合支援法)

もと うんえい うんえいしゅたい
に基づき運営することとし、運営主体が

しゃかいふくしほうじん こうとうかえで かい
「社会福祉法人 江東楓の会」となり、

しせつめいしやう わかたけさがょうしよ
施設名称を「若竹作業所」とする。

また、どうほう きじん もと しおはま ない かい
また、同法の基準に基づき、塩浜プラザ内4階

ほんかん ていいん めい きば ぶんしつ ていいん めい かいせつ
を本館(定員40名)とし、木場に分室(定員20名)を開設する。



江東区塩浜福祉プラザ

江東区



へいせい ねん がつ
平成25年12月

わかたけさがょうしよ かいせつ しゅうねん おか
若竹作業所が開設30周年を迎える。

へいせい ねん がつ
平成26年3月

わかたけさがょうしよ かいせつ しゅうねんきねんしゅくがかい かいさい
若竹作業所 開設30周年記念祝賀会を開催。

さぎょうしょ にか 作業所の日課

9:00	9:20	12:00	1:30	3:40	4:00
通 所	体 操 朝 礼	途 中 休 憩 作 業	昼 食 休 み	途 中 休 憩 作 業	終 礼 清 掃

じゅちゅうさぎょう 《受注作業》

DM(ダイレクトメール)の帳合・封入・封緘・梱包

各種紙製品の加工

(紙折り・箱折り・差し込み・シール貼い・両面テープ貼いなど)

ノベルティグッズの組み立て

などどんな仕事にも挑戦しています

そとさぎょう 《外作業》

荒川河川敷・旧中川河川敷清掃



しゅっこうさぎょう 《出向作業》

株式会社エコモーションにて

廃家電の仕分けや電気コード切断

さぎょういがい かつどう へいせい ねんどじっせき
作業以外の活動は・・・(平成31年度実績)

かつどう ねん かい かく にってい
クラブ活動(年6回 各クラブごとの日程で)

ほんかん
《本館》

おでかけ①・おでかけ②・ボウリング・カラオケ

ぶんしつ
《分室》

4つのクラブをメンバーで話しあいながら、実施しました。

かくしゅぎょうじ へいせい ねんどじっせき
各種行事(平成31年度実績)

バスハイク(7月・12月) フラザまつり(8月) 宿泊旅行(9月)

スポーツレクリエーション(11月) 福祉大会(12月)

忘年会(12月) 新年会/成人を祝う会(1月)

障害者作品展(2月) などの行事を行いました。

そのほかに

とうげい
「陶芸」

きぼうしゃ つき かい
希望者のみ月1回



アクセス

<p>本館</p> <p>JR京葉線「潮見駅」徒歩3分</p> <p>江東区コミュニティバスしおかぜ 「潮見駅前」バス停下車3分</p>	<p>都バス</p> <p>「錦13番」深川車庫行き 「潮見1丁目」バス停下車徒歩10分</p> <p>「錦18番」新木場駅前行き 「新砂1丁目」バス停下車徒歩8分</p>
---	---



<p>分室</p> <p>地下鉄東西線「木場駅」(2番出口)徒歩3分</p>

